

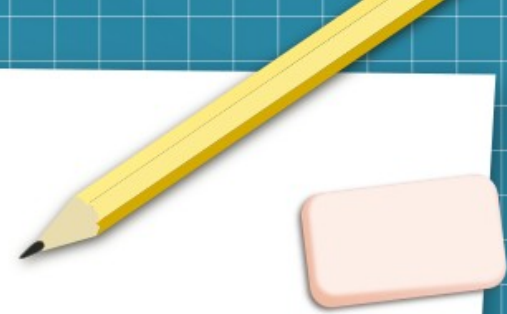


Компонент 2020

Товарно-материальные ценности

Классификация, учет, движение

Классификация ТМЦ



Программа учитывает специфику приборостроения и машиностроения и делит все материальные ресурсы на виды:

Компоненты
(радиодетали,
электронные
компоненты,
материалы)

Изделия

Сборочные единицы

Детали

Способы получения ТМЦ

По способу получения ТМЦ делятся на:
покупные и **собственного производства**

Изделия

Сборочные единицы

Детали

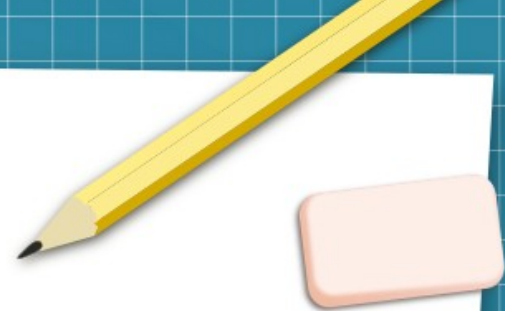
Компоненты

Изделия

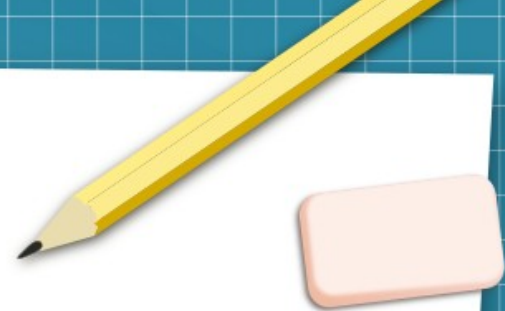
Сборочные единицы

Детали

* Компоненты могут быть только покупными



Состав изделий



Состав каждого изделия определяется двумя документами:

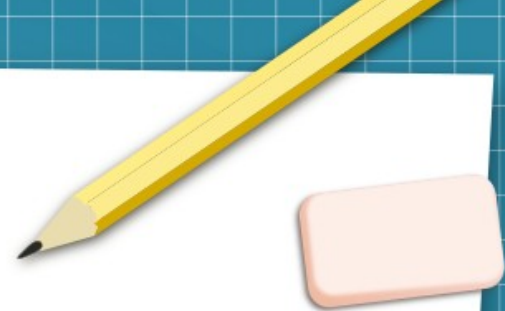
- ПЭ (перечень элементов)
- ЭСИ (электронная структура изделий)

В перечень элементов включаются только компоненты

В электронной структуре изделий указываются все входящие в состав изделия детали и сборочные единицы

На основании ПЭ и ЭСИ на каждое изделие автоматически формируется спецификация

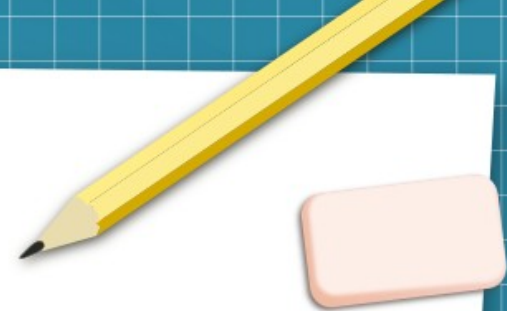
Движение ТМЦ



Движение материальных ценностей отражается на основании документов:

- Увеличивающих остатки на складе
 - Приходная накладная (поступление от поставщика)
 - Выпуск продукции (изделия собственного производства)
- Уменьшающих остатки на складе
 - Расходная накладная (отпуск комплектующих в производство)
 - Отгрузка продукции (отпуск готовой продукции на сторону)

Планирование



Планирование производства осуществляется посредством:

- Заказов покупателей
- Производственных заказов
- Производственных партий

Планирование и осуществление закупок осуществляется посредством:

- Ведомости наличия компонентов
- Ведомости наличия деталей и сборочных единиц
- Ведомости покупных
- Заказов поставщикам



This work is licensed under a Creative Commons Attribution-ShareAlike 3.0 Unported License. It makes use of the works of Mateus Machado Luna.

